

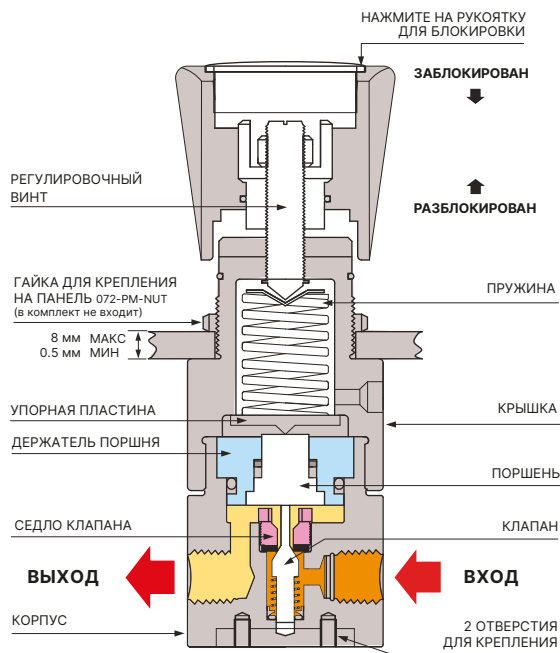
Регуляторы высокого давления

Серия 082

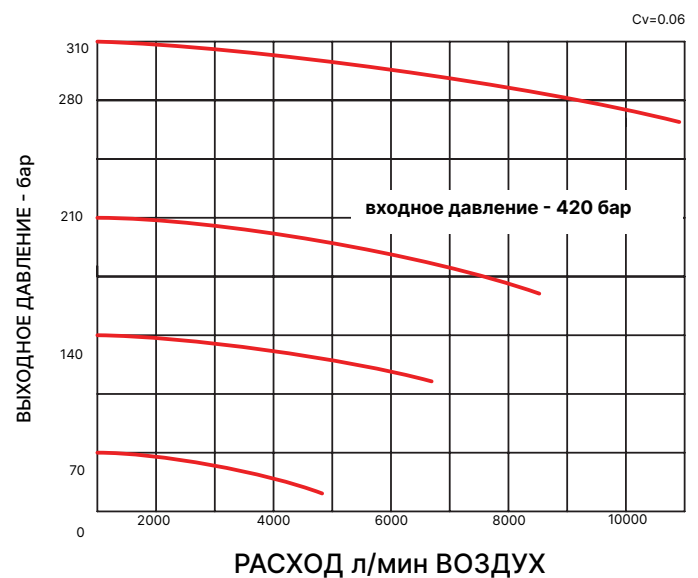
- Корпус из нержавеющей стали 316L или никелированной латуни.
- Благодаря использованию диафрагмы поршневого типа, подходит для применения под высоким давлением газов высокой чистоты, в медицине, лабораториях, с агрессивными газами (модель 082S), безопасен и удобен в работе с жидкостями.
- Стопорная гайка (запатентованная Drastar) предотвращает возможное изменение заданного давления (см. общую информацию).
- Очистка: CGA 4.1. и ASTM G-93 предназначен для заправки кислородом/без масла.

ВАЖНО! Для продления срока службы регулятора обязательно использование фильтра (газ: 7-15 мкм, вода 15-80 мкм). В ином случае грязная среда может стать причиной поломки.

Функциональная схема



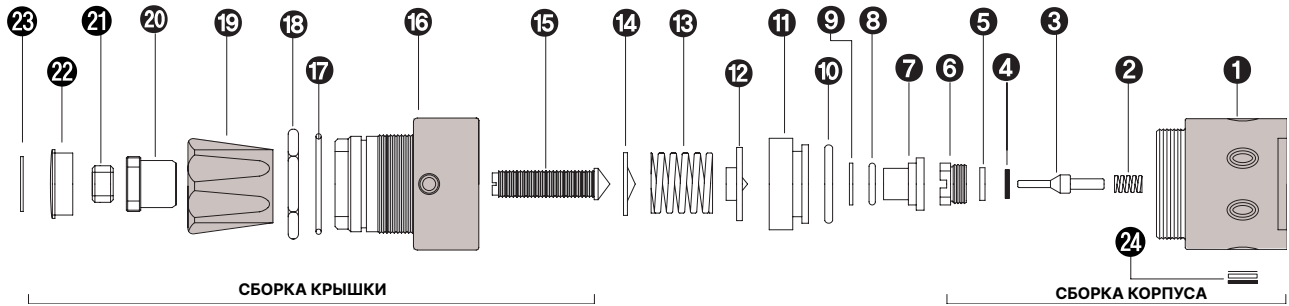
Кривые расхода



Кодировка деталей

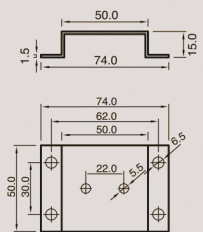
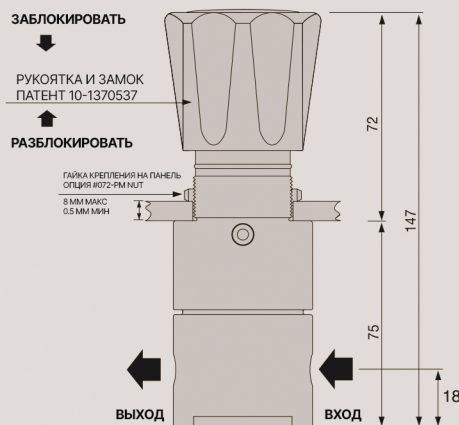
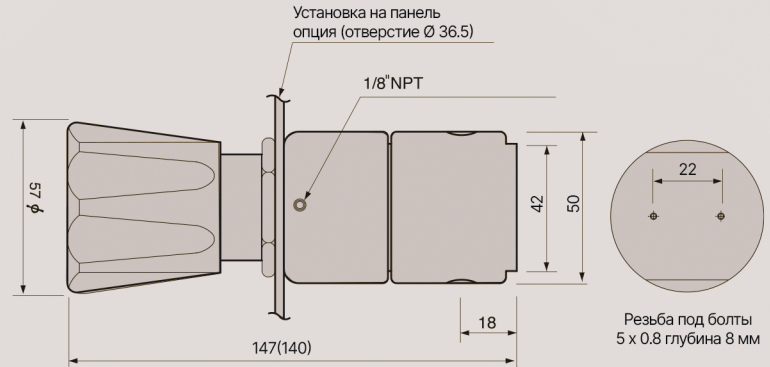
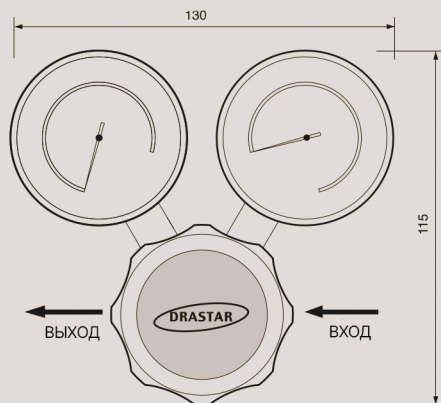
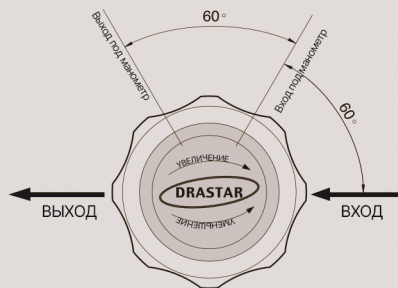
№	Детали	№ детали и Описание
01	Корпус	082-01-01 : Нержавеющая сталь 316L (стандарт) / 01-02 Никелированная латунь (опция)
02	Пружина клапана	082-02-01: Нержавеющая сталь 316L (стандарт) / 02-02: Хастеллой С-22 (опция) / 02-03: Инконель (опция)
03	Клапан	082-03-01 : Нержавеющая сталь 316L (стандарт)
04	Седло клапана*	082-04-01 : PCTFE (стандарт) / 04-02: Vespel (опция) / 04-03: Peek (опция)
05	Картридж седла клапана	082-05-01 : Нержавеющая сталь 316L
06	Фиксирующий винт	082-06-01 : Нержавеющая сталь 316L
07	Поршень	082-07-01 : Нержавеющая сталь 316L
08	Уплотнительное кольцо поршня	082-08-01 : Viton (стандарт) / 08-02 : Super Viton (опция) / 08-03: Perfluor (опция)
09	Упорное кольцо поршня	082-09-01 : Teflon (стандарт) / 09-02: Peek (опция)
10	Уплотнительное кольцо мембраны поршня	082-10-01 : Viton (стандарт) / 10-02 : Super Viton (опция) / 10-03: Perfluor (опция)
11	Мембрана	082-11-01 : Нержавеющая сталь 316L
12	Упорная пластина пружины	082-12-01 : Простая
13	Пружина	082-13-01 : 650psi / 13-02: 1,000psi / 13-03: 2,000psi / 13-04: 3,000psi / 13-05: 4,500psi
14	Упор винта	082-14-01 : Простой
15	Регулировочный винт	082-15-01 : Простой
16	Крышка корпуса	082-16-01 : Никелированная латунь (стандарт) / 16-02: Нержавеющая сталь 316L (опция)
17	Стопорное кольцо	082-17-01 : Простое
18	Гайка для крепежа на панель	082-18-01 : Простая (опция)
19	Рукоятка	082-19-01 : ABS (стандарт) / 19-02: Алюминий (опция)
20	Стопорная гайка рукоятки ³	082-20-01 : Простая
21	Фиксирующая гайка	082-21-01 : Простая
22	Колпачок	082-22-01 : ABS
23	Бирка	082-23-01 : 650psi / 23-02: 1,000psi / 23-03: 2,000psi / 23-04: 3,000psi / 23-05: 4,500psi
24	Фильтр в сборе	082-24-01 : #180, 3 слоя

Комплектующие



Установочные размеры

■ ВАРИАНТЫ ПОРТОВ МАНОМЕРА



КРОНШТЕЙН ДЛЯ НАСТЕННОГО МОНТАЖА (ОПЦИЯ)

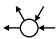

* Кодировка седла

°C	Седло клапана	°C	Седло клапана
до 70	082-04-01 PCTFE	до 320	082-04-03 PEEK

Спецификации: свойства и материалы

Подсоединения	1/4"NPTF / Порт манометра : 1/4"NPTF
Корпус	082S-0000-1S: Нержавеющая сталь 316L, 082B-0000-1S: Никелированная латунь (Латунь)
Крышка корпуса	Латунь (стандарт) / Нержавеющая сталь (опция)
Мембрана	Нержавеющая сталь 316L
Клапан	Нержавеющая сталь 316L
Пружина клапана	Нержавеющая сталь 316L (стандарт) / Хастеллой С-22 (опция)
Седло клапана	PCTFE (стандарт) / Vespel, PEEK (опция)
Входное давление	082x-0000-1S : 414бар (6,000psi)
Выходное давление/psi (бар)	650 (45), 1,000 (69), 2,000 (138), 3,000 (207), 4,500 (310)
Расчет испытательного давления	150% от номинальной мощности
Натекание	Не более 2x10 ⁻⁸ атм x см ³ /сек по Гелию
Температура	от -40°C до +70°C (по умолчанию), Н1 : до 120°C (опция), Н2 : до 250°C (опция), Н3 : до 320°C (опция)
Расход	Cv=0.06 (стандарт) / Cv=0.2 (опция)
Дополнительные опции	Манометр, CGA, Монтажная гайка панели, Настенный кронштейн
Масса нетто (исключая манометр)	Примерно 1.2 кг

Информация для заказа

082	S	-	0650	-	1S		-	V	-	H1	-	.FLD.RU
Серия 082 1/4" NPT			Выходное давление 0650 : от 5 до 45 бар 1000 : от 7 до 69 бар 2000 : от 15 до 138 бар 3000 : от 20 до 207 бар 4500¹ : от 30 до 310 бар		Коэффициент расхода (Cv) 1S : 0.06 (стандарт) 1O : 0.2 (опция)	Входное давление - до 414 бар (6,000psi)				Высокая температура² H1 = до 120 °C H2 = до 250 °C H3 = до 320 °C (опция)		
	Материал корпуса S : нержавеющая сталь 316L V : никелированная латунь		КОНФИГУРАЦИЯ ПОРТОВ - 4 порта X : 6 портов		Материал мембраны - Поршневый тип (стандарт)			Сбросной клапан¹ - без клапана (стандарт) V : сбросной перепускной клапан (опция)			Дополнительные опции GAUGE : в сборе с манометрами	
			 									

Примечание

- 1 - опция V (сбросной клапан) несовместима с выходным давлением 4500psi
- 2 - **H1, H2, H3** - несовместимы с латунным корпусом
- 3 - Стопорная гайка несовместима с алюминиевой рукояткой

Рекомендации по применению

Каждый регулятор разработан и собран с учетом требований безопасности и удобства эксплуатации. Однако, безопасность, эффективность и срок службы можно значительно продлить, если использовать регуляторы на диапазон давления и расхода 25-75% от предельных значений выбранной модели.