

ПРОМЫВОЧНЫЕ КОЛЬЦА

СЕРИЯ FR

Серия FR для фланцев может быть установлена между подсоединением к процессу и разделительной мембраной для промывки или продувки пространства перед разделительной мембраной.

Два промывочных порта позволяют смывать частицы, появляющиеся в процессе работы перед мембраной.

Технические параметры

Материал корпуса: SS316, другое по запросу

Промывочное соединение: 2x1/2" или 1/4" NPT, другие по запросу

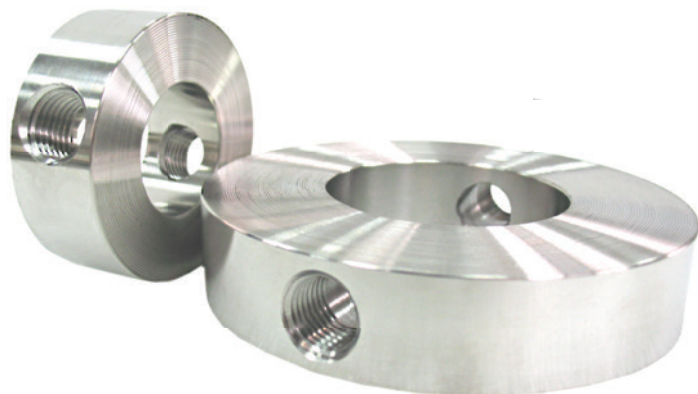
Заглушка: 2x1/2" или 1/4" NPT, SS316 для промывочного соединения

Подсоединение к процессу:

Для фланцев EN1092-1 с уплотнением B1 - DN25,40,50,80,100,125, PN16...100

Для фланцев ASME с уплотнением ASME B16.5 RF - NSP 3/4", 1", 1 1/2", 2", 3", 4", 5", Class 150...600

Другие типы фланцев или уплотнений по запросу



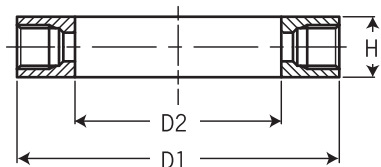
Расход

Уровень

Температура

Давление

Размеры, мм



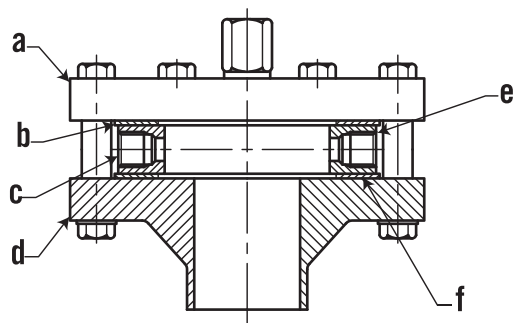
EN 1092-1

| Подсоединение | | Размеры | | | |
|---------------|------------|---------|-----|---------|---------|
| Ду | Класс | D1 | D2 | H(1/2") | H(1/4") |
| 25 | PN16...100 | 68 | 34 | 30 | 19 |
| 40 | PN16...100 | 88 | 42 | 30 | 19 |
| 50 | PN16...100 | 102 | 62 | 30 | 19 |
| 80 | PN16...100 | 138 | 92 | 30 | 19 |
| 100 | PN16...100 | 162 | 92 | 30 | 19 |
| 125 | PN16...100 | 188 | 126 | 30 | 19 |

ASME B16.5

| Подсоединение | | Размеры | | | |
|---------------|-----------|---------|-----|---------|---------|
| NSP | Класс | D1 | D2 | H(1/2") | H(1/4") |
| 3/4" | 150...600 | 60.0 | 27 | 30 | 19 |
| 1" | 150...600 | 63.5 | 34 | 30 | 19 |
| 1 1/2" | 150...600 | 73.0 | 42 | 30 | 19 |
| 2" | 150...600 | 92.0 | 62 | 30 | 19 |
| 3" | 150...600 | 127.0 | 92 | 30 | 19 |
| 4" | 150...600 | 157.0 | 92 | 30 | 19 |
| 5" | 150...600 | 185.5 | 126 | 30 | 19 |

Конструкция



| | Деталь |
|----|-------------------------------|
| a. | Разделительная мембрана |
| b. | Уплотнение |
| c. | Промывочн.соединение NPT 1/2" |
| d. | Фланец |
| e. | Промывочное кольцо |
| f. | Уплотнение |

Заказной код

FR - S - A - DN(3) - 1

| Материал корпуса | |
|------------------|-------|
| S | SS316 |
| O | опция |

| Промывочн. соединение (деталь c) | |
|----------------------------------|----------|
| A | NPT 1/2" |
| B | NPT 1/4" |
| O | опция |

| Подсоединение к процессу | |
|--------------------------|---|
| DN | (3) 25 (5) 40 (6) 50 (7) 80 (8) 100 (9) 125 |
| | (10) 1/4" (11) 1" (13) 1 1/2" (14) 2" (15) 3" (16) 4" (17) 5" |
| | |
| | |

| Тип фланца | |
|---|--|
| (1) 150# (2) 300# (3) 400# (4) 600# (5) PN16 (6) PN25 (7) PN40 (8) PN64 (9) PN100 | |